

LA VALLEYRE

LE POUMON VERT DU MONT PEUT ÊTRE SAUVÉE



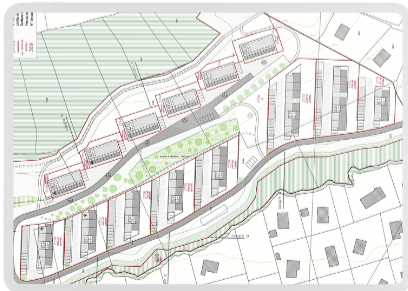
PRO NATURA VAUD

LE MONT CITOYEN

Le plan de quartier **de la Valleyre** s'étend sur 55'000 m² en bordure du bois du Jorat. Il s'appuie sur le Plan Général d'Affectation **approuvé en 1993**, et validé en 2006 par le Conseil communal.

Selon le plan de quartier, pour construire 14 immeubles, ce site préservé longé par un ruisseau, sera sacrifié et des centaines d'arbres seront abattus, avec des compensations **alibis**.

Les Tribunaux ont jugé que **l'horizon de planification** de 15 ans visé par la loi pour la zone à bâtir était **dépassé**, ce qui justifie pleinement une remise en cause de ce plan de quartier.



Aujourd'hui, tenant compte **des nouvelles préoccupations** environnementales, nous ne pouvons pas accepter un tel projet ! C'est le **projet de trop sur la commune**, le 13ème plan de quartier du Syndicat AF.

sauverlavalleyre.com



ON VOTERA AU MONT !

COLLECTIF "LA VALLEYRE EST EN DANGER"